

中部電気保安協会事業場一覧

本店・支店・営業所	所在地	電話	F A X
本店	〒460-0002 愛知県名古屋市中区丸の内三丁目19番12号	(052) 955-0781	(052) 955-0792
人財・技術開発センター	〒487-0032 愛知県春日井市高森台四丁目4番地52	(0568) 92-7210	(0568) 92-7871
名古屋支店	〒468-0052 愛知県名古屋市中区丸の内三丁目19番12号	(052) 804-4583	(052) 804-4641
名古屋南営業所	〒468-0052 愛知県名古屋市中区丸の内三丁目19番12号	(052) 804-4581	(052) 804-4640
中川営業所	〒454-0036 愛知県名古屋市中川区二子町7丁目95番地	(052) 354-3181	(052) 354-3188
半田営業所	〒475-0885 愛知県半田市山ノ神町27番地の1	(0569) 21-4555	(0569) 21-4638
蟹江営業所	〒497-0032 愛知県海部郡蟹江町大字今字二之坪36番地の1	(0567) 95-4884	(0567) 95-4866
笠寺営業所	〒457-0052 愛知県名古屋市中区丸の内三丁目19番12号	(052) 821-9971	(052) 821-9113
名古屋北営業所	〒451-0061 愛知県名古屋市中区丸の内三丁目19番12号	(052) 522-1415	(052) 522-0552
一宮営業所	〒491-0835 愛知県一宮市あずら二丁目24番24号	(0586) 77-6565	(0586) 77-6583
春日井営業所	〒487-0013 愛知県春日井市高蔵寺町5丁目3番地6	(0568) 51-0551	(0568) 51-0014
小牧営業所	〒485-0083 愛知県小牧市村中新町3番地	(0568) 73-9211	(0568) 73-9212
静岡支店	〒420-0823 静岡県静岡市葵区春日三丁目4番18号	(054) 253-6310	(054) 271-8377
静岡営業所	〒420-0823 静岡県静岡市葵区春日三丁目4番18号	(054) 255-7851	(054) 254-0032
清水営業所	〒424-0036 静岡県静岡市清水区横砂西町9番5号	(054) 365-1908	(054) 365-1926
藤枝営業所	〒426-0033 静岡県藤枝市小石川町二丁目8番27号	(054) 641-6178	(054) 641-6236
牧之原営業所	〒421-0421 静岡県牧之原市細江1990番地3	(0548) 22-5226	(0548) 22-3323
浜松営業所	〒430-0853 静岡県浜松市南区三島町331番地1	(053) 441-3181	(053) 441-5273
掛川営業所	〒436-0038 静岡県掛川市領家1461番地の2	(0537) 24-3277	(0537) 24-3278
浜松北営業所	〒433-8104 静岡県浜松市北区東三方町503番地1	(053) 437-1527	(053) 437-1528
磐田営業所	〒438-0072 静岡県磐田市鳥之瀬45番地	(0538) 36-5870	(0538) 36-5730
三重支店	〒514-0042 三重県津市新町二丁目4番50号	(059) 225-8404	(059) 993-2280
津営業所	〒514-0042 三重県津市新町二丁目4番50号	(059) 225-8400	(059) 224-0781
伊賀営業所	〒518-0823 三重県伊賀市四十九町字八反田2202番地の1	(0595) 23-9196	(0595) 21-1203
松阪営業所	〒515-0002 三重県松阪市郷津町238番地1	(0598) 50-0850	(0598) 53-1222
尾鷲営業所	〒519-3652 三重県尾鷲市古戸町11番1号	(0597) 22-7404	(0597) 22-7408
伊勢営業所	〒516-0009 三重県伊勢市河崎一丁目5番49号	(0596) 25-0892	(0596) 25-0893
志摩営業所	〒517-0501 三重県志摩市阿児町鶴方1262番地1	(0599) 43-4785	(0599) 43-4810
四日市営業所	〒510-0002 三重県四日市市羽津中一丁目6番22号	(059) 330-5430	(059) 334-1360
岐阜支店	〒500-8369 岐阜県岐阜市数島町8丁目31番地	(058) 253-7899	(058) 251-1070
岐阜営業所	〒500-8369 岐阜県岐阜市数島町8丁目31番地	(058) 253-7707	(058) 253-5235
大垣営業所	〒503-0854 岐阜県大垣市築捨町3丁目91番地	(0584) 88-0188	(0584) 88-0788
加茂営業所	〒505-0022 岐阜県美濃加茂市川合町一丁目14番15号	(0574) 26-6510	(0574) 25-1818
八幡営業所	〒501-4211 岐阜県郡上市八幡町中坪一丁目7番地10	(0575) 65-3891	(0575) 65-3895
多治見営業所	〒509-5142 岐阜県土岐市泉町久尻6番地の9	(0572) 55-1365	(0572) 55-1366
中津川営業所	〒508-0031 岐阜県中津川市宮前町740番地4	(0573) 65-8651	(0573) 65-8652
高山営業所	〒506-0055 岐阜県高山市上岡本町4丁目149番地1	(0577) 33-4645	(0577) 33-6449
岐阜南営業所	〒501-6104 岐阜県岐阜市柳津町本郷2丁目3番地2	(058) 388-1372	(058) 388-1359
長野支店	〒381-0045 長野県長野市桐原一丁目5番8号	(026) 241-4991	(026) 403-3051
長野営業所	〒381-0045 長野県長野市桐原一丁目5番8号	(026) 241-4068	(026) 241-1792
中野営業所	〒383-0015 長野県中野市大字吉田字中川原1277番地1	(0269) 26-5649	(0269) 26-4061
上田営業所	〒386-0043 長野県上田市下塩尻1365番地	(0268) 23-0985	(0268) 23-0987
松本営業所	〒390-0851 長野県松本市大字島内3448番地6	(0263) 60-5000	(0263) 60-5005
大町営業所	〒398-0002 長野県大町市大町1044番地1	(0261) 23-2012	(0261) 22-9567
木曾営業所	〒397-0001 長野県木曾郡木曾町福島2416番地3	(0264) 24-2262	(0264) 24-2292
諏訪営業所	〒393-0021 長野県諏訪郡下諏訪町武居北7151番地4	(0266) 27-3822	(0266) 27-3806
飯田営業所	〒395-0803 長野県飯田市鼎下山243番地2	(0265) 23-3452	(0265) 23-3415
伊那営業所	〒396-0014 長野県伊那市狐島4283番地1	(0265) 72-1248	(0265) 72-1246
佐久営業所	〒385-0011 長野県佐久市猿久保334番地16	(0267) 68-5286	(0267) 68-5291
岡崎支店	〒444-0872 愛知県岡崎市亀美新町27番地	(0564) 51-0821	(0564) 51-0880
岡崎営業所	〒444-0872 愛知県岡崎市亀美新町27番地	(0564) 51-0522	(0564) 51-0525
豊橋営業所	〒441-8039 愛知県豊橋市西橋良町31番地2	(0532) 45-6903	(0532) 45-6909
刈谷営業所	〒448-0802 愛知県刈谷市末広町2丁目13番地17	(0566) 22-0660	(0566) 22-0781
豊田営業所	〒471-0079 愛知県豊田市陣中町2丁目16番地7	(0565) 34-3773	(0565) 34-3774
西尾営業所	〒445-0073 愛知県西尾市寄住町洲田47番地	(0563) 56-1131	(0563) 56-1132
豊川営業所	〒442-0026 愛知県豊川市東新町25番地の1	(0533) 85-3178	(0533) 85-3179



まかせて安心 電気の保安

中部電気保安協会

本店 名古屋市中区丸の内三丁目19-12 屋パークサイドビル
〒460-0002
TEL (052) 955-0781 FAX (052) 955-0792

<http://www.cdh.or.jp>



「電気の安全と安心」を
お届けするために

協会のご案内



協会マスコットキャラクター「チャッピー」



まかせて安心 電気の保安

中部電気保安協会

2016.06月作成

経営理念

『私たちは、電気利用に関する幅広いサービスをお届けし、環境にやさしく安心して快適な社会の実現に貢献します。』

ビジョン

社会になくてはならない中部電気保安協会とするために

『広く社会に信頼される協会を目指します』

『お客さま本位のサービスをお届けし
感動していただける協会を目指します』

『変化を先取りしお客さまとともに成長する協会を目指します』

“お役立ち”に真心を込めて

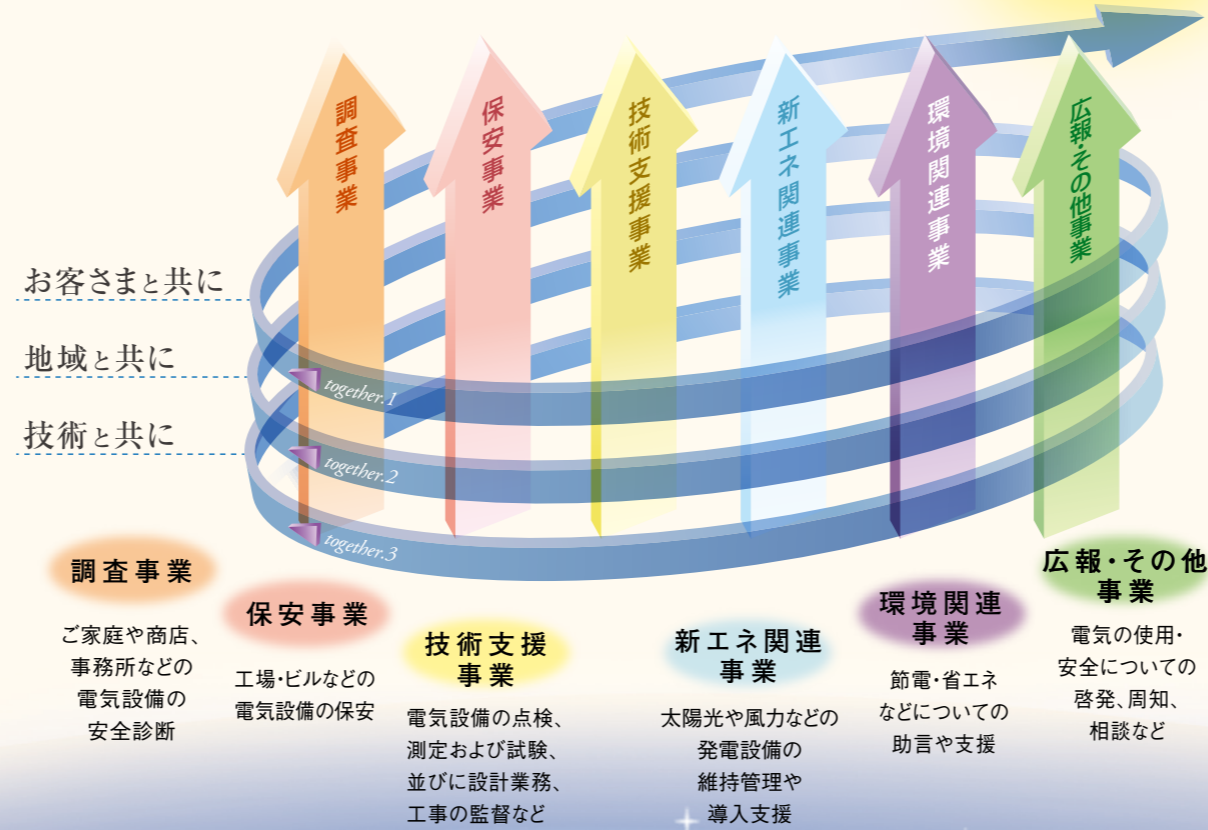
高度情報化の進展により、ますます重要となる電気エネルギー。

私たちは、皆さまのご家庭から工場まで、電気を「安全・安心」してお使いいただけるよう、高度な専門知識と豊富な経験に裏打ちされた確かな技術、そして中部5県下に広がるネットワークを活かし、“24時間 365日”皆さまの電気設備をお守りして参ります。

この他、節電・省エネのご相談や、太陽光・風力発電設備などの維持管理・導入支援にも取り組んで参ります。

「電気の安全と安心」をお届けするために

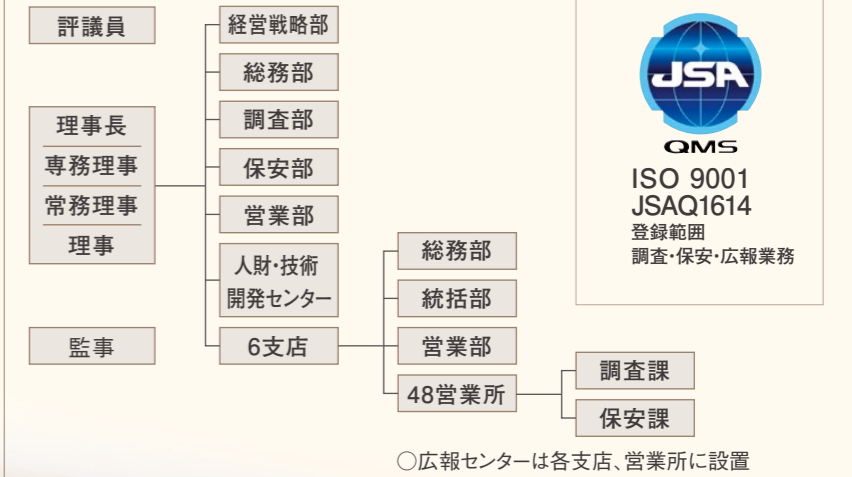
共に未来へ



協会の概要

組織名	一般財団法人 中部電気保安協会
設立	昭和40年12月1日に、財団法人 中部電気保安協会として設立された。 平成24年4月1日に、公益法人制度改革に対応して、一般財団法人へ移行した。
サービスエリア	愛知県・静岡県(富士川以西)・三重県(一部を除く)・岐阜県(一部を除く)・長野県
本店所在地	愛知県名古屋市中区丸の内三丁目19番12号(久屋パークサイドビル)
電話番号	(052)955-0781(代表)
理事長	石田 篤志
従業員数	2,158名(平成28年4月1日現在) ※役員等含む
営業所数	48カ所
お客さま数	保安業務受託お客さま数69,804軒(平成28年3月末現在) 一般調査受託お客さま数9,952,828口(平成28年3月末現在)

組織



ISO 9001
JSAQ1614
登録範囲
調査・保安・広報業務



お客さまと共に

調査事業

電気のホームドクター

・定期調査業務

中部電気保安協会では、中部電力から委託を受けて、4年に一度、ご家庭や商店、事務所などを訪問し、電気設備の安全チェック(定期調査)を行っています。点検結果をお知らせし、併せて電気の安全な使い方についてもご相談を承っています。



▲分電盤の安全点検

インフォメーション

「電気設備の定期調査のお知らせ」はがき定期調査について、下記の「電気設備の定期調査のお知らせ」はがきにて、調査場所、調査期間、調査内容等をお知らせしております。



「電気の安全な使い方」パンフレットをお届けしています。



▲お客さまに電気の安全な使い方をお伝えしています。

インフォメーション

電気設備の定期調査にご協力ください

調査員は、協会名入りの制服を着用し、写真入りの調査員証を胸につけています。

電気設備のことならお気軽におたずねください。



中部電力株式会社から委託を受け、調査員が一般のご家庭などに伺って、電気設備の安全チェックを行っています。

※電気事業法では、電力会社に対して住宅や商店などの電気設備(一般用電気工作物)を調査するよう義務づけています。

新しい電気設備の調査

・竣工調査業務

ご家庭や商店、事務所などで、新築・増改築された時などに、正しい電気工事が行われているかどうか調査しています。



▲分電盤のチェック



▲メーター結線の締付け確認

定期調査の流れ

訪問



「電気設備の定期調査のお知らせ」はがきに記載した、訪問期間内に、調査員が順次訪問して、お客さまのご都合をお伺いの上、お留守の場合は「電気設備の定期調査について」チラシにて、調査員名、お問い合わせ先をご案内します。

問診



お客さまとの対話を通じて、電気設備の使用状況の確認を行います。また、電気のご使用に関するご相談を承り、アドバイスを行います。

測定



屋外の計量器付近または、屋内の分電盤において、漏電調査を行います。調査にあたり停電が必要となる場合には、お客さまのご了解を得て行います。

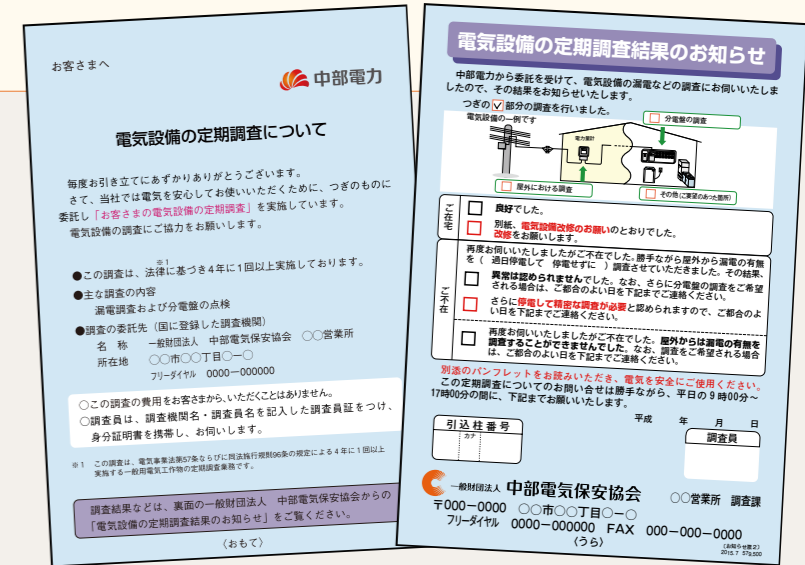
点検



主に分電盤やブレーカー類を点検します。また、お客さまのご希望により、その他居室内の電気設備の点検も承ります。



電気設備の定期調査結果をお知らせです。



協会からのお知らせ

ニセ調査員にご注意ください。

当協会では、電気設備の定期調査の費用をお客さまからいただくことはありません。

保安事業

電気設備のパートナー



・保安業務

高圧(7,000V以下)で受電している需要設備や発電所(水力・火力・太陽光・風力2,000kW未満、燃料電池ほか1,000kW未満)をお持ちのお客様から委託を受け、電気設備の保安管理業務を行っています。

■ 定期点検

- 月次点検……主に運転中の電気工作物について外観点検、測定及び試験を実施
- 年次点検……精密な点検、測定及び試験を年1回実施

■ 電気設備の新設・変更時の対応

- 設計の審査
- 工事期間中の点検
- 竣工検査

■ 電気相談・コンサルタント

- 電気設備の設置、更新について
- 電気に関する保安教育について
- 電気使用の合理化、省エネルギー等について
- 電気の安全使用について

■ 産業保安監督部への申請届出

- 外部委託承認申請書、保安規程届出書の作成支援

● 産業保安監督部への手続き支援

- 産業保安監督部が行う立ち入り検査の立会い

■ 電気事故・故障への対応(24時間365日)

- 応急処置の支援、助言と実施
- 必要に応じ精密な点検の実施
- 再発防止のための事故原因の分析と対策の立案支援
- 電気設備の復旧又は改修工事のご相談

■ 多機能集中監視システムによる電気設備の常時監視

- 絶縁監視
- 電力デマンド監視
- 停電監視
- 温度監視
- その他監視端末の通信機能を利用した監視

インフォメーション

受電設備保証保険制度

お客様の受電設備において、雷などの自然災害により電気機器が損壊した場合、その被害は甚大なものとなります。そこで私たちは、ご契約いただいている**お客様の復旧費用にかかる負担の軽減**にお役に立てよう**受電設備保証保険**に加入しています。

[主な特徴]

- お客様に保険料をご負担いただくことはありません。
- 工事費用も保証されます。
- 1件あたりの限度額については、特に決められていません。(保険支払い金額については、保険会社にて実勢価格等を勘案し査定された金額となります。)

[保証保険の内容]

- 保証保険対象は、雷、洪水、河川の氾濫など不測かつ突発的な事故に限ります。
- 保証保険の対象機器は、電力会社との責任分界点から受電設備の低圧開閉器2次側端子までの機器です。
- 地震災害は保証対象外です。

[対象とならない機器]

- 「電気設備の改修についてのお知らせ」が発行されている機器および設備
- 「電気設備更新のお奨めについて」が発行されている機器および設備

インフォメーション

迅速・確実な故障対応

- ▶ 24時間365日対応!
- ▶ 48営業所、約1,200名の技術者が対応します!
- ▶ 全国10の電気保安協会は非常災害時の相互応援に関する協定を結んでいます!

身近なアドバイザー

・安全教育

電気設備に関するさまざまなご相談にお応えすると共に、講習会や社内教育のお手伝いをしています。

皆さま方のご要望に応じて、**労働安全衛生法に基づく労働安全衛生特別教育講習会を実施しています。**



▲電気保安講習会

▲労働安全衛生特別教育講習会



▲低圧回路の目視点検



▲高圧回路の目視点検及び清掃



▲構内架空電線路の点検



▲主任技術者 懇談会

技術支援事業

技術のサポーターとして

高圧・特別高圧電気設備について、各種点検・試験・測定を行います。



定期点検

主任技術者を選任されているお客さまの電気設備について、豊富な経験のある技術スタッフがさまざまな試験測定器類を使い、質の高い点検・測定を行っています。



▲放射温度計を使った定期点検



▲特高設備の外観点検と清掃

電気使用合理化診断

変圧器をはじめとする受電設備が効率的に運用されているか調査測定を実施しています。力率の改善、ロスの低減、設備容量の合理化、ピーク電力の抑制、照明の効率化などの基礎資料作成や、改善方法について、ご提案しています。

1. 現状の現状設備の消費電力算出										
設備名	消費電力 (kW)	使用時間 (h)	消費電力 (kWh)	電圧 (V)	電流 (A)	力率 (%)	損失電力 (kW)	損失電力 (kWh)	損失率 (%)	損失率 (kWh)
照明	100	10	1000	200	500	0.8	10	1000	10%	1000
空調	500	10	5000	200	1250	0.8	50	5000	10%	5000
機械	200	10	2000	200	1000	0.8	20	2000	10%	2000
合計	800	10	8000	200	1750	0.8	80	8000	10%	8000
2. 改善後の設備設備の消費電力算出										
設備名	消費電力 (kW)	使用時間 (h)	消費電力 (kWh)	電圧 (V)	電流 (A)	力率 (%)	損失電力 (kW)	損失電力 (kWh)	損失率 (%)	損失率 (kWh)
照明	100	10	1000	200	500	0.9	10	1000	10%	1000
空調	500	10	5000	200	1250	0.9	50	5000	10%	5000
機械	200	10	2000	200	1000	0.9	20	2000	10%	2000
合計	800	10	8000	200	1750	0.9	80	8000	10%	8000
3. 改善率・CO ₂ 削減の削減効果										
項目	改善前	改善後	削減率 (%)	削減率 (CO ₂)						
消費電力	8000	8000	0	0						
損失電力	800	80	89.9	89.9						
削減率	8000	8000	0	0						
4. 効果の総括										
項目	数値	単位	計算式							
削減率	89.9	%	(改善後消費電力 - 改善前消費電力) / 改善前消費電力 × 100							
削減率	89.9	%	(改善後損失電力 - 改善前損失電力) / 改善前損失電力 × 100							
削減率	89.9	%	(改善後CO ₂ 削減量 - 改善前CO ₂ 削減量) / 改善前CO ₂ 削減量 × 100							

各種点検・試験・測定

受電設備、発電設備、蓄電池設備、配電設備など電気設備全般にわたり試験・測定・診断・点検などの業務を行っています。



特別高圧電気設備の絶縁耐力試験



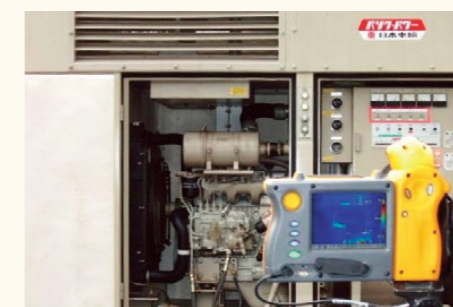
CVケーブル活線劣化診断



絶縁保護具類の耐電圧試験



系統連系用保護継電器特性試験



赤外線熱画像装置による過熱診断



油入変圧器の絶縁劣化診断

竣工検査

電気設備の新設又は変更に伴う工事が行われた場合、電気設備に関する技術基準を定める省令および解釈に適合し、適正に施工されているのか等、厳正な検査をしています。



▲高圧受電設備の竣工検査

消防用設備の点検

建築物に設置された消防用設備は、その機能維持のため適切な管理が必要です。当協会では、消防法に基づく消防用設備の各種点検を行い、万全の状態に保ちます。併せて、試験、講習会も実施しています。

- [点検内容]
- 消防用設備等の機器点検・総合点検
 - 消防用予備発電装置の機器点検・総合点検
 - 蓄電池設備の点検
 - 各種報告書の作成



▲消火栓起動装置の起動試験



▲受信盤の動作確認

新エネ関連事業

新エネルギーのコンサルタント

太陽光や風力などの発電設備の維持管理や導入の支援を行います。



▲セルラインチェッカーによる断線箇所探査



▲太陽電池モジュールのI-V特性試験



▲パワーコンディショナーテストによる電力品質測定



▲各種保護継電器の動作診断



▲セグウェイを利用した赤外線熱画像カメラによる太陽光パネルの点検



▲マルチコプターによる太陽光パネルの点検

工場・ビルなどの
自家用電気設備を
安全に、効率的に
お使いいただくため、
各種の保安業務を
受託しています。

環境関連事業

節電・省エネのカウンセラー

節電・省エネなどについてご相談を受けたり、実施にあたって支援を行います。



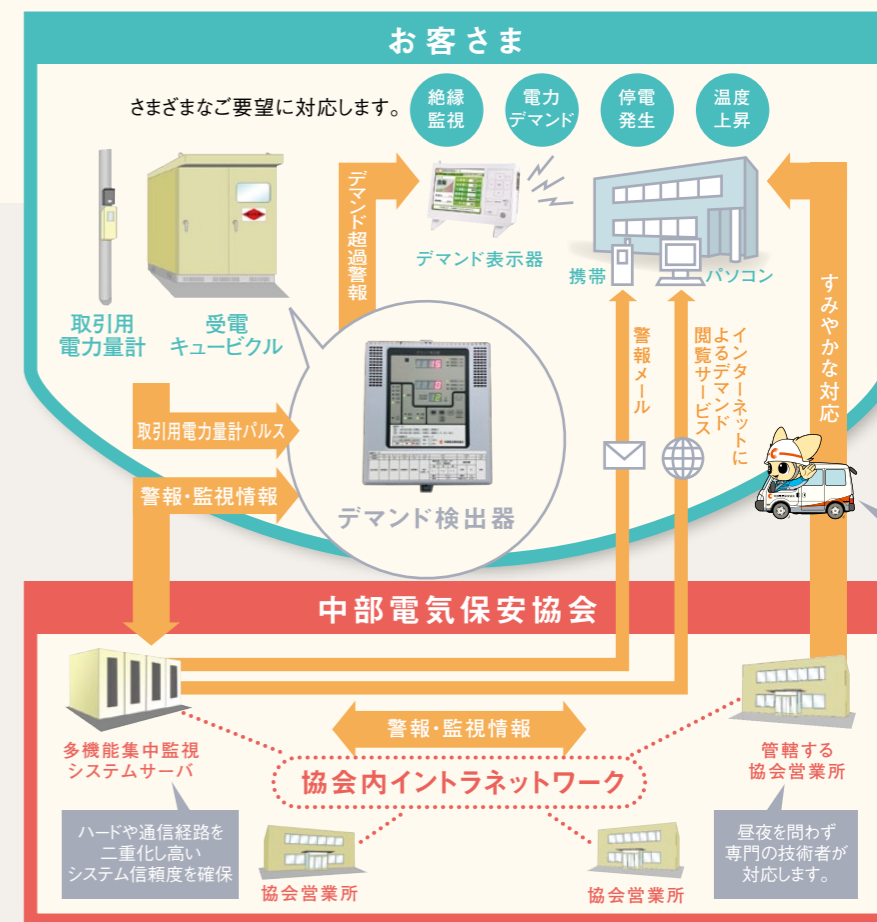
▲タブレット端末を使用した提案

多機能集中監視システム

従来の絶縁監視機能に、停電や変圧器の温度上昇など、お客さまのご希望される監視機能をプラスして24時間365日間連続して集中監視するシステムを開発しました。異常が発生したら、協会の監視システムへ警報信号を発信します。協会は警報内容を確認し、設備故障の場合は直ちに現地へ出向いたします。さらに、お客さまの電力デマンドを監視し、省エネやCO₂削減に効果を発揮します。

太陽光発電設備の発電量の提供のご相談にも対応しています。

自家用電気工作物の漏電、電力デマンド及び停電発生等を「24時間、365日」常時監視して、お客さまに安心をお届けするシステムです。



技術 共に

電気保安技術のフロントランナーとして常に自己研鑽に努め、お客さまニーズに応えるため、技術開発と各種研修に取り組んでいます。



▲人財・技術開発センター



▲三重支店ソーラービルの屋上に設置された研修機能付き太陽光パネル



▲松本営業所の屋上に設置された太陽光パネル

テクノピック(技能競技会)

技能向上を目的に、毎年、技能競技会を開催しています。これをテクノピックと呼んでいます。



▲開会式 選手宣誓



▲テクノピック(調査部門)



▲テクノピック(調査部門)



▲テクノピック(保安部門・TBM)



▲テクノピック(保安部門・柱上作業)

研究 発表会

業務効率化、業務品質向上を目的に、業務改善、研究及び開発など従業員がそれぞれの職場で取り組んだ活動成果を発表・討議しています。



▲研究発表会

インフォメーション

特許を取得しているもの[平成28年4月現在]

特許取得 7件

- 活線接近警報装置
- 油入変圧器の劣化度診断剤及び診断方法
- 漏電箇所探査方法及びその装置
- 自家用変電設備における地絡区間判別方式及び地絡区間判別装置
- 接触不良検査方法及び接触不良検査装置
- 油入変圧器劣化の診断方法および診断剤キット
- 太陽光発電設備の絶縁測定装置及び太陽光発電設備の絶縁測定方法



▲テクノピック(営業部門・第一部)



▲テクノピック(営業部門・第二部)

技術関係 有資格者数

技術士(電気)	3名
技術士補(電気)	2名
電気主任技術者 第1種	10名
第2種	74名
第3種	1,515名
電気工事士 第1種	1,422名
第2種	1,632名
消防設備士(1~7類 甲・乙種)	2,783名
消防設備点検資格者(1・2種)	348名
電気通信工事担任者	659名
エネルギー管理士	267名
蓄電池設備整備資格者	129名
自家用発電設備専門技術者	631名
(平成28年4月1日現在)	

技術研修

高度化した電気設備や電気保安管理技術等の専門技術研修を行います。



▲特別高圧設備竣工検査



▲遮断器の過電流継電器の動作特性試験